

[インダストリアル 新製品ニュース]

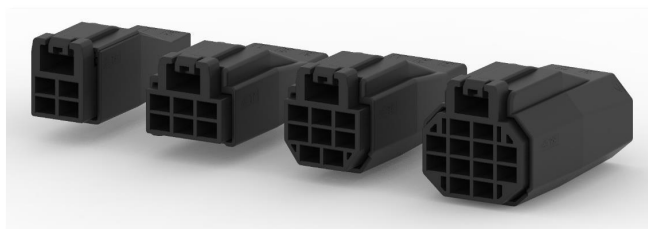
ダイナミック D-1000 SLIM 超小型 電線 対 電線 中継コネクタ

TEコネクティビティは、新たなダイナミック シリーズのラインナップとして

ロボットアーム内等の狭小空間での新たな電線 対 電線 中継接続用ソリューション

ダイナミックD-1000 SLIMを開発・販売開始致しました。

省スペース対応と更なる高信頼性の両立を実現します。



狭小空間での信号・電源対電線の中継接続に最適

[小型でスリムな流線形デザイン]

シリーズ最小サイズ

従来のD-1200と比較し、電気的特性（定格電流3A、定格電圧250V）を維持しつつ、小型化(約2/3)を実現

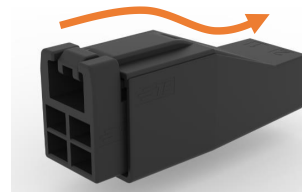


D-1200

New D-1000 SLIM

干渉を低減する流線形デザイン

コネクタ外形デザインを流線形にする事により、狭小・密集空間でのコネクタ・ハーネス配線をスムーズにします。



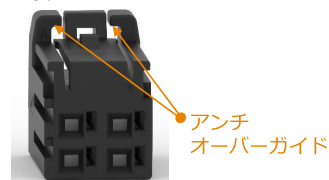
ダイナミック コネクタの堅牢性/高信頼性を小型化と同時に進化

[こだわりの高信頼性デザイン]

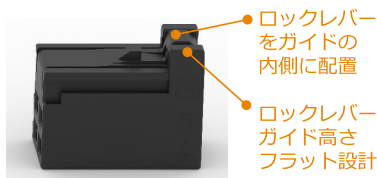
確実なロック構造

アンチオーバーガイド：ロックレバー捲上がり破損を抑止

ロックレバーとガイドの高さを最適化：ロックレバーへの不慮の衝突リスク低減し、ロック外れ、ロックレバー破損を抑止



アンチオーバーガイド

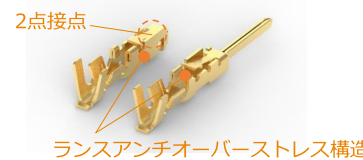


ロックレバーをガイドの内側に配置
ロックレバーガイド高さフラット設計

高信頼性小型圧着コンタクト

2点接点構造：高い接触信頼性を実現
アンチオーバーストレス機構：コンタクトランスの変形を抑止

ステップデザイン：電線芯線部及び絶縁被覆部の姿勢を安定化
幅広い適応絶縁被覆サイズ
高い圧着信頼性を実現



ランスアンチオーバーストレス構造



ステップデザイン

ユーザーフレンドリー

[電線圧着作業や、工程内での作業の利便性を追求したデザイン]

既存圧着工具

TEダイナミック D-1000用 手動圧着工具を流用可能*
D-1000用アプリケーションアダプター利用可能

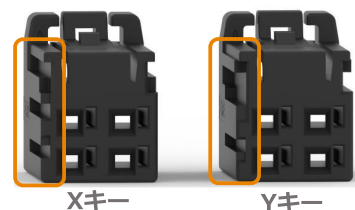


D1000用：2119141-1
+フリップロケータ 2151082-1
2381710-1 アプリケータ 2151110-1

*D-1000用手動工具は別途、D-1000 SLIM 専用フリップロケータが必要となります。
*D-1000 SLIM用専用手動工具は新規型番となります。

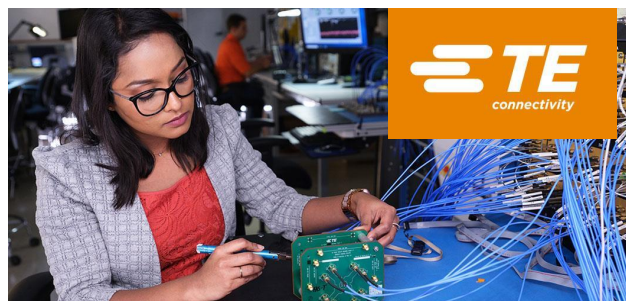
キーイング

同一極数の複数使用など、誤嵌合を防止する X Y2種類のキーイングを用意



Xキー

Yキー



■ D-1000 SLIM 参考外径寸法 [コネクタ嵌合時]

極数	4極	6極	8極	12極
外径 (mm)	10.55	11.75	12.15	14.48
外接円				
嵌合寸法 (mm)	21.42 8.94	21.42 8.94	21.42 10.99	22.22 12.99

■ 製品仕様 [参考概要]

項目	製品規格
製品名	ダイナミック シリーズ コネクタ D-1000 SLIM
極数	4, 6, 8, 12極
定格電流	4.5A/極 (4極 AWG#22使用時, 温度上昇30℃*)
定格電圧	AC/DC 250V max.
耐電圧	AC 1,500 V / 1分間
適用電線範囲	AWG #22 ~ #30 (Sサイズ: #28, #30 / Mサイズ: #22~#28)
使用温度範囲	-55℃ ~ +125℃
挿抜回数	30回
安全規格	UL: UL1977 / CSA: C22.2 No. 182.3
製品規格	108-140257
取扱説明書	408-78197
圧着適用規格	114-5377 (改定準備中)
テストレポート	501-78782

■ 製品型番

極数	リセハウジング		タブハウジング	
	Xキー	Yキー	Xキー	Yキー
2極	-	-	-	-
3極	-	-	-	-
4極	1-2366515-4	2-2366515-4	1-2366600-4	2-2366600-4
5極	-	-	-	-
6極	1-2366515-6	2-2366515-6	1-2366600-6	2-2366600-6
7極	-	-	-	-
8極	1-2366515-8	2-2366515-8	1-2366600-8	2-2366600-8
9極	-	-	-	-
12極	3-2366515-2	4-2366515-2	3-2366600-2	4-2366600-2
サイズ	リセコンタクト		タブコンタクト	
	リール	バラ	リール	バラ
S	2367817-1	2367818-1	2367819-1	2367820-1
M	2367817-2	2367818-2	2367819-2	2367820-2

- * D1000 SLIMコネクタにはD1000 SLIM用コンタクト (端子) が必要です。従来のD-1000コンタクト、HD-1コンタクトのご使用頂けません。
- * 特殊な電線を適用された場合等、電線サイズと被覆外径の組み合わせによってはご使用いただけない場合がございます。
- * 定格電流値は極数と使用ケーブル径によって異なります。
- * 当資料に記載している内容と弊社正式図面・規格等に相違がある場合は 弊社正式図面・規格類の記述内容が優先されます。
- * 各種規格、仕様の詳細につきましては、弊社正規代理店又は、弊社営業担当窓口までご連絡をお願い致します。

P.A.T Pending