

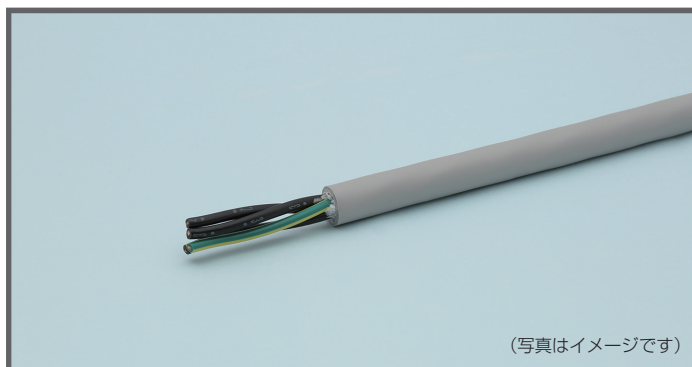
1 マルチスタンダードケーブル

切断対応

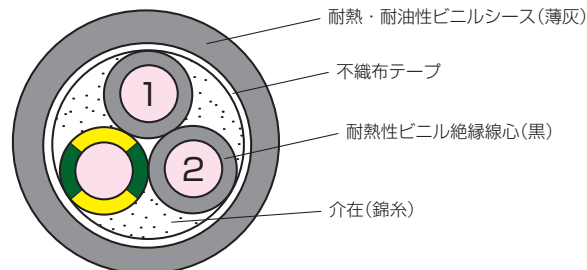
600V UL・CE・CCC・PSE規格
ビニル絶縁 電源用ケーブル

MSC(RVVY)

【メーカー】タツタ電線(株) (旧中国電線工業)



■構造図



■規格

項目	CCC	CE	ULリスティング	UL AWM	cUL	PSE ※2
適用規格	GB/T 5023. 7 (RVVY)	IEC 60227-7 (IEC 75)	UL 13 ※1 (CL3)	UL 758 (AWM)	CSA C22.2 No. 210 (CSA AWM)	電気用品安全法 (VCTF)
定格電圧	300/500V	300/500V	300V	600V	600V	300V
定格温度	70℃	70℃	90℃	105℃	105℃	70℃

※1:トレイ配線可(CSA規格のトレイケーブルには対応していません)

※2:PSE規格は0.5SQには対応していません

■特長

世界中の主要な規格を取得した電源・制御用ケーブルです。
世界の多くの国でご使用頂けます。
絶縁体に耐熱ビニル、シースに耐熱・耐油ビニルを使用しております。

■用途

産業機器・電子機器の電源および制御用
耐油環境での配線

■仕様・特性表(識別方式)

商品番号	導体		絶縁体 外径 (mm)	芯数 (C)	標準 仕上外径 (約mm)	概算質量 (kg/km)	許容電流(A) (at 30℃)			最大 導体抵抗 (at20℃) (Ω/km)	最小 絶縁抵抗 (at20℃) (MΩ・km)	耐電圧 AC (V/5min)	色
	サイズ (SQ)	構成 (本/mm)					CCC CE	UL 13 (CL3)	UL,CSA AWM				
							70℃	90℃	105℃				
73123	0.5	21/0.18	2.15	2C	6.4	50	10	12	13	34.4	50	3000	
73124				3C	6.7	60	10	12	13				
73075				4C	7.3	75	9	11	12				
73125				7C	9.2	115	7	9	9				
73121				10C	10.8	155	6	8	8				
72071				12C	11.1	175	6	7	8				
73122				15C	12.4	220	5	6	7				
72166				21C	14.6	305	5	6	6				
72072				31C	17.4	430	4	5	5				
73129	0.75	34/0.18	2.4	2C	6.9	60	14	16	18	21.4	50	3000	薄灰
73130				3C	7.3	75	14	16	18				
69781				4C	7.9	95	12	14	16				
73131				7C	10.0	145	10	11	12				
73132				8C	10.9	170	9	11	12				
69777				10C	12.0	210	8	10	11				
69778				12C	12.4	235	8	9	10				
73126				15C	13.5	290	7	8	9				
69779				21C	16.3	410	6	8	8				
69780				31C	19.2	575	5	7	7				

※許容電流値は「JCS 0168-1」により計算した値。

※布設条件: 空中暗渠一条敷設、アース線は通電なし。

※仕様表等のデータは参考値です。商品のご採用にあたっては弊社営業担当にお問い合わせの上、メーカーの仕様書等によるご確認をお願いします。

■仕様・特性表(識別方式)

商品番号	導体		絶縁体	芯数 (C)	標準 仕上外径 (約mm)	概算質量 (kg/km)	許容電流(A) (at 30℃)			最 大 導体抵抗 (at20℃) (Ω/km)	最 小 絶縁抵抗 (at20℃) (MΩ・km)	耐電圧 AC (V/5min)	色
	サイズ (SQ)	構成 (本/mm)					CCC CE	UL 13 (CL3)	UL,CSA AWM				
							70℃	90℃	105℃				
73143	1	40/0.18	2.5	2C	7.1	65	14	17	19	19.5	50	3000	
73144				3C	7.5	80	14	17	19				
73145				4C	8.1	100	13	15	17				
73146				7C	10.5	165	10	12	13				
73140				10C	12.4	230	9	11	12				
73141				12C	13.0	265	8	10	11				
73142				15C	14.2	330	8	9	10				
73137				2C	8.1	90	19	22	24				
73138				3C	8.6	110	19	22	24				
73139				4C	9.3	140	16	19	21				
69782	1.5	30/0.26	3.0	7C	12.5	240	13	16	17	13.3	50	3000	薄灰
73133				10C	14.8	335	11	14	15				
73134				12C	15.3	385	11	13	14				
73135				15C	16.9	480	10	12	13				
73136				21C	20.0	660	9	10	11				
73149	2.5	48/0.26	3.7	2C	9.5	125	26	31	34	7.98	50	3000	
73150				3C	10.2	160	26	32	34				
69784				4C	11.3	210	23	27	30				
73151				7C	15.1	360	18	22	24				
69785				8C	16.5	420	17	21	23				
69783				10C	18.1	510	16	19	21				
73147				12C	18.7	580	15	18	19				
73148				15C	20.5	720	13	16	18				

※許容電流値は「JCS 0168-1」により計算した値。
※布設条件: 空中暗渠一条敷設、アース線は通電なし。

■電線線色識別表

線心識別 (ナンバリング)	絶縁体の色	黒
	インクの色	白(ナンバーを連続印刷)
アース線(G/Y)	絶縁体の色を緑とし、黄線2本入りとする。 黄線2本の合計幅は線心表面積の30～50%とする。	

※アース線(G/Y線)を含むのは3心以上となります。

※商品のご採用にあたっては、お客様のご使用条件について、メーカーの仕様書や試験データ等をもとに弊社営業担当とお打ち合わせの上、ご採用いただきますようお願いいたします。