

# HDC - Dynamic Module コンポーネント セレクト ガイド (参考)

※仕様の確認については、必ず、図面、製品規格をご確認下さい。

Rev: 8 (2022/10/25)

## フード Hood

**H10A (1module) (1 lever)**

**H6B (2modules) (1 lever)**

**H10B (3 modules) (1 lever) (2 lever)**

**H16B (4modules) (1 Lever) (2 Lever)**

**H24B (6modules) (1 Lever) (2 Lever)**

T □ □ □ 0 □ □ 0 1 □ □ - 0 0 0

H10Aのみ 9

穴径 : PG16・M20・PG21・M25・PG29・M32・M40

Type : H06B, H10B, H16B, H24B

Side Low : 1 Side High : 2  
Top Low : 3 Top High : 4

1 Lever : 13 2 Lever : 12

**Side entry**

1 Lever		2 Lever	
Low	High	Low	High

**Top entry**

1 Lever		2 Lever	
Low	High	Low	High

	H10A	H6B	H10B	H16B	H24B	ネジ外径
Module	1	2	3	4	6	-
Lever	1	1 or 2	1 or 2	1 or 2	1 or 2	D1 Φmm
Height		Low High	Low High	Low High	Low High	
PG16	○	○	○	○	○	22.5
PG21	○	○	○	○	○	28.3
PG29				○	○	37.0
M20	○	○	○	○		20.0
M25	○	○	○	○	○	25.0
M32				○	○	32.0
M40					○	40.0

## バルクヘッド (Bulkhead)

**H10A (1module)**

**H6B (2modules)**

**H10B (3modules) (1 lever) (2 lever)**

**H16B (4modules) (1 lever) (2 lever)**

**H24B (1 Lever) (1 lever) (2 lever)**

T □ □ □ 0 □ □ □ 0 0 - 0 0 0

H10Aのみ 9

0 : すべて 1 : H6B 1 Lever カバー付きのみ

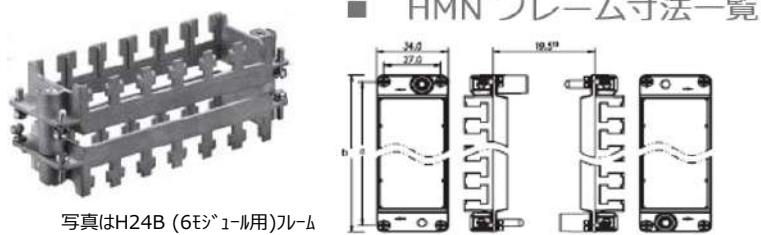
0 : プラスチックレバー 1 : 2 Lever / H10A 1 Lever  
2 : H10B 1 Lever 3 : 1 Lever

Type : H06B, H10B, H16B, H24B

0 : カバー無 1 : カバー有もしくは2 Lever

1 Lever : 15 2 Lever : 14

## フレーム (HMN) Male/Female



Description	Size	No. of modules	Male Female	Part Number	Type	a	b
H10A frame	H10A	1	Male	T2079104101-002	H10A-T1-M-HD	49.5	56.5
			Female	T2079104201-002	H10A-T1-F-HD		
H6B frame	H6B	2	Male	T2070064101-002	H6BN-T2-M-HD	44	51
			Female	T2070064201-002	H6BN-T2-F-HD		
H10B frame	H10B	3	Male	T2070104101-002	H10BN-T3-M-HD	57	64.1
			Female	T2070104201-002	H10BN-T3-F-HD		
H16B frame	H16B	4	Male	T2070164101-002	H16BN-T4-M-HD	77.5	84.5
			Female	T2070164201-002	H16BN-T4-F-HD		
H24B frame	H24B	6	Male	T2070244101-002	H24BN-T6-M-HD	104	111
			Female	T2070244201-002	H24BN-T6-F-HD		

## インサート Female (Rec ハウジング)



Product Description	Part Number	Type	Module Size	Pos
HMN-HD1-48-F	2312730-2	HD1	1	48
HMN-HD1-24-F	2316316-2	HD1	1	24
HMN-HD3-10-F	2312734-2	HD3	1	10
HMN-HD4-6-F	2312736-2	HD4	1	6
HMN-HD5-3-F	2312738-2	HD5	1	3
HMN-HDW5/3-4/4-F	2312740-2	HDW-5/3	2	4/4

## インサート Male (TAB ハウジング)



Product Description	Part Number	Type	Module Size	Pos
HMN-HD1-48-M	2312729-2	HD1	1	48
HMN-HD1-24-M	2316315-2	HD1	1	24
HMN-HD3-10-M	2312733-2	HD3	1	10
HMN-HD4-6-M	2312735-2	HD4	1	6
HMN-HD5-3-M	2312737-2	HD5	1	3
HMN-HDW5/3-4/4-M	2312739-2	HDW-5/3	2	4/4

## 保護カバー (フード用)



T 1 0 1 0 □ □ □ 0 0 - 0 0 0

14 : 2 Lever 15 : 1 Lever  
※ H6Bのみ 1 Leverでも14となっている

Type : H06B, H10B, H16B, H24B

## 保護カバー (バルクヘッド用)



**H10A**

T 1 0 1 9 1 0 1 □ 0 1 - 0 0 1

1 : Without Plastic Rope 2 : With Plastic Rope

**H10B / H16B / H24B**

T 1 0 1 0 □ □ 2 1 0 0 - 0 0 0

Type : H10B, H16B, H24B  
※ H10AとH6Bは製品無し

# HDC - Dynamic Module コンポーネントセレクトガイド (参考)

※仕様の確認については、必ず、図面、製品規格をご確認下さい。

Rev: 8 (2022/10/25)

## コンタクト (HDC-Dynamic用)

	Product description	ワイヤリング マーク	適用電線範囲 (mm <sup>2</sup> )		絶縁被覆外径 (mm)	P/N		備考	適用圧着工具	
						リール	バラ		アプリケーション (リール用)	ハンドツール (バラ用)
HD1	HD1 TAB CONTACT Au0.38 (S)	S	AWG#30~#28	0.05~0.10	0.60~1.20	2316663-1	2316669-1 (※2)	取付適用規格 114-78021  (※1) L, 2Lサイズは、 HD-1-24専用で、 HD-1-48には使用不可  (※2) 既存のD1000 ハンドツール用フリップ ロケータをHD1コンタクト 専用品に交換、または 専用フリップロケータ付 ハンドツールが必要  アプリケーションは、 従来のD1000用を共用	2151110-1	2305684-1 または 2119144-1 + 2305680-1 (※2)
	HD1 TAB CONTACT Au0.38 (M)	M	AWG#28~#22	0.08~0.37	1.08~1.60	2316663-2	2316669-2 (※2)		2151082-1	2305681-1 または 2119141-1 + 2305680-1 (※2)
	HD1 TAB CONTACT Au0.38 (L)	L (※1)	AWG#28~#22	0.08~0.37	1.08~1.90	2316663-3	2316669-3 (※2)		2151111-1	2305683-1 または 2119143-1 + 2305680-1 (※2)
	HD1 TAB CONTACT Au0.38 (2L)	2L (※1)	AWG#22~#18	0.34~0.87	1.40~2.20	2316663-4	2316669-4 (※2)		2151083-1	2305682-1 または 2119142-1 + 2305680-1 (※2)
	HD1 REC CONTACT Au0.38 (S)	S	AWG#30~#28	0.05~0.10	0.60~1.20	2316670-1	2316671-1 (※2)		2151110-1	2305684-1 または 2119144-1 + 2305680-1 (※2)
	HD1 REC CONTACT Au0.38 (M)	M	AWG#28~#22	0.08~0.37	1.08~1.60	2316670-2	2316671-2 (※2)		2151082-1	2305681-1 または 2119141-1 + 2305680-1 (※2)
	HD1 REC CONTACT Au0.38 (L)	L (※1)	AWG#28~#22	0.08~0.37	1.08~1.90	2316670-3	2316671-3 (※2)		2151111-1	2305683-1 または 2119143-1 + 2305680-1 (※2)
	HD1 REC CONTACT Au0.38 (2L)	2L (※1)	AWG#22~#18	0.34~0.87	1.40~2.20	2316670-4	2316671-4 (※2)		2151083-1	2305682-1 または 2119142-1 + 2305680-1 (※2)
HD3	HD3 TAB CONTACT Au0.38 (S)	S	AWG#28~#24	0.08~0.20	1.04~1.43 (0.80~1.40) (※3)	2316815-1	2316817-1 (※3)	取付適用規格 114-78024  ※3 ( )内の電線寸法はバラ品に のみ適用  アプリケーション、ハンドツールは、 従来のD3000用を共用	2836130-1	91565-1
	HD3 TAB CONTACT Au0.38 (M)	M	AWG#24~#20	0.20~0.50	1.27~2.56 (1.20~2.60) (※3)	2316815-2	2316817-2 (※3)		2151080-1	91559-1
	HD3 TAB CONTACT Au0.38 (L)	L	AWG#20~#16	0.50~1.25	1.80~2.80 (1.80~2.81) (※3)	2316815-3	2316817-3 (※3)		2151018-1	91558-1
	HD3 TAB CONTACT Au0.38 (2L)	2L	AWG#16~#14	1.20~2.20 (1.23~2.20) (※3)	2.20~2.80	2316815-4	2316817-4 (※3)		2151119-1	91560-1
	HD3 TAB CONTACT Au0.38 (3L)	3L	AWG#16~#14	1.25~2.20 (1.23~2.20) (※3)	3.10~3.30 (3.10~3.80) (※3)	2316815-5	2316817-5 (※3)		2151073-1	91561-1
	D3000 FMLB Rec Contact (S)	S	AWG#28~#24	0.08~0.20	1.04~1.43 (0.80~1.40) (※3)	2298107-1	2311162-1 (※3)		2836130-1	91565-1
	D3000 FMLB Rec Contact (M)	M	AWG#24~#20	0.20~0.50	1.27~2.56 (1.20~2.60) (※3)	2298107-2	2311162-2 (※3)		2151080-1	91559-1
	D3000 FMLB Rec Contact (L)	L	AWG#20~#16	0.50~1.25	1.80~2.80 (1.80~2.81) (※3)	2298107-3	2311162-3 (※3)		2151018-1	91558-1
	D3000 FMLB Rec Contact (2L)	2L	AWG#16~#14	1.20~2.20 (1.23~2.20) (※3)	2.20~2.80	2298107-4	2311162-4 (※3)		2151119-1	91560-1
	D3000 FMLB Rec Contact (3L)	3L	AWG#16~#14	1.25~2.20 (1.23~2.20) (※3)	3.10~3.30 (3.10~3.80) (※3)	2298107-5	2311162-5 (※3)		2151073-1	91561-1
HD4	D4000 Long Tab Contact (SS)	SS	AWG#22~#20	0.34~0.56	1.58~2.56	1-2287732-2	1-2288019-1	取付適用規格 114-5369  アプリケーション、ハンドツールは、 従来のD4000用を共用		2255300-1
	D4000 Long Tab Contact (S)	S	AWG#20~#16	0.50~1.42	1.80~3.23	1-2040016-2	1-2040586-1		2266289-X	2047670-1
	D4000 Long Tab Contact (M)	M	AWG#16~#14	1.23~2.18	2.00~3.75	1-1747419-2	1-1747501-2		1762120-2	1762130-1
	D4000 Long Tab Contact (L)	L	AWG#14~#12	2.08~3.62	2.90~4.20	1-1747416-2	1-1747500-2		1762119-2	1762129-1
	D4000 Rec Contact (SS)	SS	AWG#22~#20	0.34~0.56	1.58~2.56	2287721-2	2288020-1			2255300-1
	D4000 Rec Contact (S)	S	AWG#20~#16	0.50~1.42	1.80~3.23	2040015-2	2040587-1		2266289-X	2047670-1
	D4000 Rec Contact (M)	M	AWG#16~#14	1.23~2.18	2.00~3.75	1747418-2	1747499-2		1762120-2	1762130-1
	D4000 Rec Contact (L)	L	AWG#14~#12	2.08~3.62	2.90~4.20	1747415-2	1747498-2		1762119-2	1762129-1
HD5	D5000 Long Tab Contact (S)	S	AWG#16~#14	1.23~2.27	3.00~3.80	84696-1	2013594-1	取付適用規格 114-5206  アプリケーション、ハンドツールは、 従来のD5000用を共用	234030-2	234170-1
	D5000 Long Tab Contact (M)	M	AWG#12~#10	3.08~5.50	4.00~5.20	84695-1	2013593-1		234029-2	234171-1
	D5000 Long Tab Contact (L)	L	AWG#8	7.95~8.92	4.90~7.80	2316819-1	2316820-1		1366658-4	1366044-1
	D5000 Rec Contact (S)	S	AWG#16~#14	1.23~2.27	3.00~3.80	179955-2	316040-2		234030-2	234170-1
	D5000 Rec Contact (M)	M	AWG#12~#10	3.08~5.50	4.00~5.20	179956-2	316041-2		234029-2	234171-1
	D5000 Rec Contact (L)	L	AWG#8	7.95~8.92	4.90~7.80	1318696-2	1318697-2		1366658-4	1366044-1

HD コンタクト	Module Insert				最大 極数	ピッチ(mm)		適用コンタクト及び電線サイズ												
	シリーズ	サイズ	Pos	極数 / インサート		X	Y	適用コンタクトサイズ					ワイヤーサイズ			被覆外径 (mm)				
HD1	HMN-HD	1	-	48	48	2.7	2	SS	S	M	L	2L	3L	AWG#	22	-	30	0.6	-	1.6
HD1	HMN-HD	1	-	24	24	3.5	3.2	SS	S	M	L	2L	3L	AWG#	18	-	30	0.6	-	2.2
HD3	HMN-HD	3	-	10	10	6.3	5.2	SS	S	M	L	2L	3L*	AWG#	28	-	14	0.8	-	3.8*
HD4	HMN-HD	4	-	6	6	6.25	8.1	SS	S	M	L	2L	3L	AWG#	22	-	12	1.58	-	4.2
HD5	HMN-HD	5	-	3	3	-	8.42	SS	S	M	L	2L	3L	AWG#	20	-	8	1.8	-	7.8
HD5	HMN-HDW	3/5	-	4/4	4/4	-	-	SS	S	M	L	2L	3L							

## 各インサート 定格電流 (HDC-Dynamic用)

(下記定格電流/電圧は全極通電した場合の参考値となります。ピン抜きなど、ピンサインの変更により調整できる場合がありますので、代理店または当社セールスまでご相談下さい)

シリーズ名(仮称)	形状	適用コンタクト	極数	定格 (*3)
HMN-HD1-48		HD1*4 	48pos	IEC: 32 V / 2.2 A CSA: 250 V / 1.5 A UL: 250 V / 2.4 A
HMN-HD1-24		HD1*4 	24pos	IEC: 300 V / 3.7A CSA: 600 V / 2.6 A UL: 600 V / 4.0 A
HMN-HD3-10		HD3 	10pos	IEC: 400 V / 11.0A CSA: 600 V / 7.5 A UL: 600 V / 11.5 A
HMN-HD4-6		HD4 	6pos	IEC: 500 V / 16.0 A CSA: 600 V / 12.0 A UL: 600 V / 17.5 A
HMN-HD5-3		HD5 	3pos	IEC: 300 V / 40.0 A CSA: 600 V / 27.5 A UL: 600 V / 43.0 A
HMN-HDW5/3-4		HD5+HD3 	HD5:4pos HD3:4pos	IEC: 800 V / 40.0 A 800 V / 11.0 A CSA: 800 V / 27.5 A 800 V / 7.5 A UL: 800 V / 43.0 A 800 V / 11.5 A

\*3: 上記定格欄に記している定格電流値はIEC61984及びUL/CSAに基づく値です。24Bフード/ハウジングに6モジュール実装した状態で検証測定した参考値となります。

\*4: HD1の圧着に関しましては、既存のハンドツールのフリップロケータの交換が必要になります。

# HDC - Dynamic Module コンポーネント セレクト ガイド (参考)

※仕様の確認については、必ず、図面、製品規格をご確認下さい。

Rev: 8 (2022/10/25)

## (新製品) HD1 シールド モジュール

### HMN-HD1-32 EMC Shielding Module



	Type	P/N
Male (M)	HMN-HD1-32-M (8.45)	T2111322101-000
	HMN-HD1-32-M (12.2)	T2111322101-001
Female (F)	HMN-HD1-32-F (8.45)	T2111322201-000
	HMN-HD1-32-F (12.2)	T2111322201-001
Tech Data	Rated Current: 2.2A Rated Voltage: 32V Wire Range: AWG28-22 (0.08-0.37mm) AWG30-28 (0.05-0.10mm)	

## (新製品) RJ45 Cat6A モジュール

### HMN-RJ45 Cat 6A



	Type	P/N
Male (M)	HMN-RJ45-M	T2113000101-200
Female (F)	HMN-RJ45-F CAT6A	T2113000201-200
Tech Data	Rated Current: 1A Rated Voltage: 50V Cat 6A/ 10Gbit	

# HDC - Dynamic Module コンポーネント セレクト ガイド (参考)

※仕様の確認については、必ず、図面、製品規格をご確認下さい。

Rev: 8 (2022/10/25)

## 各種通信用 I/O、ダミー モジュール

D-Sub			USB			RJ45			Dummy		
Crimp Terminal (Order crimp contact separately)			Male: Housing (Fit Type-A Plug generic product) Female; Front; Type-A-REC ⇔ Rear: TypeA-REC			Crimp Terminal (Order crimp contact separately)					
	Type	P/N		Type	P/N		Type	P/N		Type	P/N
Male (M)	HMN-009-M	T2111092101-000	Male (M)	HMN-USB-M	T2113000101-000	Male (M)	HMN-RJ45-M	T2113000101-000	Female (F)	HMN-DM	T31100009902-000
Female (F)	HMN-009-F	T2111092201-000	Female (F)	HMN-USB-F	T2113000201-000	Female (F)	HMN-RJ45-F	T2113000201-000			
Tech Data	Rated Curret: 5A Rated Voltage: 50V		Tech Data	Rated Curret: 1A Rated Voltage: 50V		Tech Data	Rated Curret: 1A Rated Voltage: 50V Wiregauge: 0.89-0.99mm 0.94-1.07mm		Tech Data		

## D-sub Module

Technical drawings showing dimensions for D-sub male and female connectors. Male dimensions include diameter  $\phi 2.15$ ,  $\phi 0.8$ , and length 14.8. Female dimensions include diameter  $\phi 1.7$ ,  $\phi 0.8$ , and length 14.2. Pin dimensions include  $\phi 1$ ,  $\phi 4$ , and length 4.

D-sub インサート (Male)	Type		P/N	
		HMN-009-M		T2111092101-000

Pin Contact (Male)	Size	P/N		$\phi d$	適用電線		ストリップ長 (mm)
		Silver-Plating	Gold-Plating		mm2	AWG	
	CAM-08	T2070001008-000	T2070001108-000	0.7	0.08~0.21	28~24	4.0
	CAM-13	T2070001013-000	T2070001113-000	0.9	0.13~0.33	26~22	
	CAM-33	T2070001033-000	T2070001133-000	1.12	0.33~0.52	22~20	

D-sub インサート (Female)	Type		P/N	
		HMN-009-F		T2111092201-000

Socket Contact (Female)	Size	Plating		$\phi d$	適用電線		ストリップ長 (mm)
		Silver-Plating	Gold-Plating		mm2	AWG	
	CAF-08	T2070002008-000	T2070002108-000	0.7	0.08~0.21	28~24	4.0
	CAF-13	T2070002013-000	T2070002113-000	0.9	0.13~0.33	26~22	
	CAF-33	T2070002033-000	T2070002133-000	1.12	0.33~0.52	22~20	

## RJ-45 Module

Technical drawings showing dimensions for RJ-45 male and female connectors. Male dimensions include length 46 and height 14.6. Female dimensions include length 45.8 and height 14.6.

RJ-45 ハウジング (Male)	Type		P/N		備考 (ハウジングのみ) 後方から汎用プラグを挿入 固定 (※専用コンタクト不要。後方より汎用品のRJ45プラグを挿入し、ロック機構により固定することができます)
		HMN-RJ45-M		T2113000101-000	

RJ-45 モジュール (Jack内蔵)	Type		P/N		備考 中継用コネクタ、前後Jack : RJ45⇔RJ45 後方から汎用プラグを嵌合 (※専用コンタクト不要。RJ45内蔵しているため、後方より汎用品のRJ45プラグを嵌合することができます)
		HMN-RJ45-F		T2113000201-000	

## USB Module

Technical drawings showing dimensions for USB male and female connectors. Male dimensions include length 52 and height 30.2. Female dimensions include length 49 and height 30.2.

USB ハウジング (Male)	Type		P/N		備考 (ハウジングのみ) 後方から汎用プラグ(Type-A)を挿入 固定 (※専用コンタクト不要。後方より汎用品のUSB TypeAプラグを挿入し、ロック機構により固定することができます) (※USB TypeAプラグの形状により、ロック機構で対応できない場合がありますので、代理店または当社セールスにご相談下さい)
		HMN-USB-M		T2114000101-000	

USB (Female)	Type		P/N		備考 中継用コネクタ、前後ともUSBが嵌合 (USB ⇔ USB) 後方から汎用USBプラグ (Type-A)を嵌合 (※専用コンタクト不要。USBコネクタを内蔵しているため、後方より汎用品のUSB TypeAプラグを嵌合することができます)
		HMN-USB-F		T2114000201-000	

# HDC - Dynamic Module コンポーネント セレクト ガイド (参考)

※仕様の確認については、必ず、図面、製品規格をご確認下さい。

Rev: 8 (2022/10/25)

## 大電流用 モジュール (インサート、コンタクト)

1-pos 200A			2-pos 100A			2-pos 70A			
200A 100A 70A	Crimp Terminal (Order crimp contacts separately)			Crimp Terminal (Order crimp contacts separately)			Crimp Terminal (Order crimp contacts separately)		
									
	Type	PN		Type	PN		Type	PN	
	HMN-001-MC	T2111013101-000	Male (M)	HMN-D2-MC	T2111028101-000	Male (M)	HMN-002-MC	T2111020101-000	
	HMN-001-MC	T2111013201-000	Female (F)	HMN-D2-FC	T2111028201-000	Female (F)	HMN-002-FC	T2111020201-000	
Tech Data	Rated current: 200A Rated voltage: 1000V Wiregauge: 25-70mm <sup>2</sup>		Tech Data	Rated current: 100A Rated voltage: 1000V Wiregauge: 10-35mm <sup>2</sup>		Tech Data	Rated current: 70A Rated voltage: 1000V Wiregauge: 10-25mm <sup>2</sup>		

3-pos 40A			4-pos 40A			
40A	Crimp Terminal (Order crimp contacts separately)			Crimp Terminal (Order crimp contacts separately)		
						
	Type	PN		Type	PN	
	Male (M)	HMN-003-M	T2111032101-000	Male (M)	HMN-004-M	T2111042101-000
	Female (F)	HMN-003-F	T2111032201-000	Female (F)	HMN-004-F	T2111042201-000
Tech Data	Rated current: 40A Rated voltage: 690V Wiregauge: 1.5-10mm <sup>2</sup>		Tech Data	Rated current: 40A Rated voltage: 830V Wiregauge: 1.5-6.0mm <sup>2</sup>		

5-pos			6-pos			8-pos			
16A	Spring Terminal			Crimp Terminal (Order crimp contacts separately)			Crimp Terminal (Order crimp contacts separately)		
									
	Type	PN		Type	PN		Type	PN	
	Male (M)	HMN-005-MS	T2110052101-000	Male (M)	HMN-006-PM	T2111063101-000	Male (M)	HMN-008-MC	T2111020101-000
	Female (F)	HMN-005-FS	T2110052201-000	Female (F)	HMN-006-PF	T2111063201-000	Female (F)	HMN-008-FC	T2111020201-000
Tech Data	Rated current: 16A Rated voltage: 400V Wiregauge: 0.14-2.5mm <sup>2</sup>		Tech Data	Rated current: 16A Rated voltage: 830V Wiregauge: 0.14-4.0mm <sup>2</sup>		Tech Data	Rated current: 16A Rated voltage: 400V Wiregauge: 10-25mm <sup>2</sup>		

定格電流	極数	Size	インサート P/N		
			Type	Male	Female
200A	1	x2	HMN-001-MC (FC)	T2111013101-000	T2111013201-000

100A	2	x2	HMN-D2-MC (FC)	T2111028101-000	T2111028201-000
------	---	----	----------------	-----------------	-----------------

70A	2	x1	HMN-002-MC (FC)	T2111020101-000	T2111020201-000
-----	---	----	-----------------	-----------------	-----------------

40A	3	x1	HMN-003-M (F)	T2111032101-000	T2111032201-000
	4	x1	HMN-004-M (F)	T2111042101-000	T2111042201-000

16A	5	x1	HMN-005-MS (FS)	T2110052101-000	T2110052201-000
	6	x1	HMN-006-PM (PF)	T2111063101-000	T2111063201-000
	8	x1	HMN-008-MC (FC)	T2111020101-000	T2111020201-000

定格電流	コンタクト P/N						
	電線サイズ	AWG	Type	Male (Silver Plating)	Male (Gold Plating)	Female (Silver Plating)	Female (Gold Plating)
200A	25mm <sup>2</sup>	-	CHM(F)-25	T2060001025-000		T2060002025-000	
	35mm <sup>2</sup>	-	CHM(F)-35	T2060001035-000		T2060002035-000	
	50mm <sup>2</sup>	-	CHM(F)-50	T2060001050-000		T2060002050-000	
	70mm <sup>2</sup>	-	CHM(F)-70	T2060001070-000		T2060002070-000	

100A	10mm <sup>2</sup>	-	CHM(F)-10	T2050001010-000		T2050002010-000	
	16mm <sup>2</sup>	-	CHM(F)-16	T2050001016-000		T2050002016-000	
	25mm <sup>2</sup>	-	CHM(F)-25	T2050001025-000		T2050002025-000	
	35mm <sup>2</sup>	-	CHM(F)-35	T2050001035-000		T2050002035-000	

70A	10mm <sup>2</sup>	AWG 7	CHM(F)-10	T2050001010-000		T2050002010-000	
	16mm <sup>2</sup>	AWG 5	CHM(F)-16	T2050001016-000		T2050002016-000	
	25mm <sup>2</sup>	AWG 3	CHM(F)-25	T2050001025-000		T2050002025-000	

40A	1.0mm <sup>2</sup>	AWG 18	CMM(F)-1.0	T2040001010-000	T2040011010-000	T2040002010-000	T2040012010-000
	1.5mm <sup>2</sup>	AWG 16	CMM(F)-1.5	T2040001015-000	T2040011015-000	T2040002015-000	T2040012015-000
	2.5mm <sup>2</sup>	AWG 14	CMM(F)-2.5	T2040001025-000	T2040011025-000	T2040002025-000	T2040012025-000
	4.0mm <sup>2</sup>	AWG 12	CMM(F)-4.0	T2040001040-000	T2040011040-000	T2040002040-000	T2040012040-000
	6.0mm <sup>2</sup>	AWG 10	CMM(F)-6.0	T2040001060-000	T2040011060-000	T2040002060-000	T2040012060-000
	10.0mm <sup>2</sup>	AWG 7	CMM(F)-10	T2040001100-000	T2040011100-000	T2040002100-000	T2040012100-000

16A	0.14~0.37mm <sup>2</sup>	AWG 26~22	CEM(F)-0.3	T2030001002-000	T2030011002-000	T2030002002-000	T2030012002-000
	0.5mm <sup>2</sup>	AWG 20	CEM(F)-0.5	T2030001005-000	T2030011005-000	T2030002005-000	T2030012005-000
	0.75mm <sup>2</sup>	AWG 18	CEM(F)-0.75	T2030001008-000	T2030011008-000	T2030002008-000	T2030012008-000
	1.0mm <sup>2</sup>	AWG 18	CEM(F)-1.0	T2030001010-000	T2030011010-000	T2030002010-000	T2030012010-000
	1.5mm <sup>2</sup>	AWG 16	CEM(F)-1.5	T2030001015-000	T2030011015-000	T2030002015-000	T2030012015-000
	2.5mm <sup>2</sup>	AWG 14	CEM(F)-2.5	T2030001025-000	T2030011025-000	T2030002025-000	T2030012025-000
	3.0mm <sup>2</sup>	AWG 12	CEM(F)-3.0	T2030001030-000	T2030011030-000	T2030002030-000	T2030012030-000
	4.0mm <sup>2</sup>	AWG 12	CEM(F)-4.0	T2030001040-000	T2030011040-000	T2030002040-000	T2030012040-000

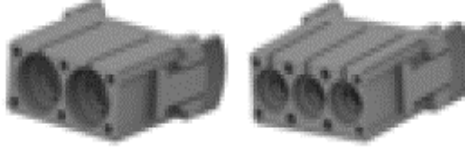
# HDC - Dynamic Module コンポーネント セレクト ガイド (参考)

※仕様の確認については、必ず、図面、製品規格をご確認下さい。

Rev: 8 (2022/10/25)

## －オプション－ エアー用 Pneumatic モジュール

### Pneumatic (2, 3p)



POS (Tube φ)	Type	P/N
2p (φ6.0)	HMN-PA2	T2111022301-000
3p (φ1.4~4.0)	HMN-PA3	T2111032301-000
Tech Data	2p: φ6.0 3p: φ1.6 / 3.0 / 4.0	



Tube Size	Type	Valve	P/N
φ1.6	Male	—	T2090002101-001
	Female	—	T2090002201-001
		○	T2090012201-001
φ3.0	Male	—	T2090002101-002
	Female	—	T2090002201-002
		○	T2090012201-002
φ4.0	Male	—	T2090002101-003
	Female	—	T2090002201-003
		○	T2090012201-003
φ6.0	Male	—	T2090002101-004
	Female	—	T2090002201-004
		○	T2090012201-004

(Tube Internal φ)

# HDC - Dynamic Module コンポーネント セレクト ガイド (参考)

※仕様の確認については、必ず、図面、製品規格をご確認下さい。

Rev: 8 (2022/10/25)

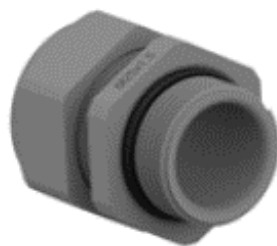
## ケーブルクランプ (ジャケットケーブル 防水用)

### 樹脂 (ナイロン) タイプ

取付ネジ	クランプ レンジ	Type	P/N
PG16	6~12	HSK-P16G-H	T3209161211-000
	8~14	HSK-P16G	T3209161201-000
PG21	11~16	HSK-P21G-H	T3209211211-000
	13~18	HSK-P21G	T3209211201-000
PG29	14~21	HSK-P29G-H	T3209291211-000
	18~25	HSK-P29G	T3209291201-000
M20*1.5	5~10	HSK-M18G	T3209181222-001
	5~9	HSK-M20G-H	T3209201212-001
	6~12	HSK-M20G	T3209201222-001
	8~14	HSK-M20G-D	T3209201202-001
M25*1.5	11~16	HSK-M25G-H	T3209251212-001
	13~18	HSK-M25G	T3209251222-001
M32*1.5	14~21	HSK-M32G-H	T3209321212-001
	18~25	HSK-M32G	T3209321222-001
M40*1.5	22~32	HSK-M42G	T3209421222-001

### メタル (銅合金+ニッケルメッキ) タイプ

取付ネジ	クランプ レンジ	Type	P/N
PG16	10~14	DLX-16-MS	T3609160101-000
	7~12	DLX-16-MTS	T3609160111-000
PG21	13~18	DLX-21-MS	T3609210101-000
	9~16	DLX-21-MTS	T3609210111-000
PG29	18~25	DLX-29-MS	T3609290101-000
	13~20	DLX-29-MTS	T3609290111-000
M20*1.5	6~12	DLX-20-M	T3609200102-000
	5~9	DLX-20-MT	T3609200112-000
	10~14	DLX-20-MB	T3609200122-000
M25*1.5	13~18	DLX-25-M	T3609250102-000
	9~16	DLX-25-MT	T3609250112-000
M32*1.5	18~25	DLX-32-M	T3609320102-000
	13~20	DLX-32-MT	T3609320112-000
M40*1.5	22~32	DLX-40-M	T3609400102-000
		DLX-40-M	T3609400102-001
	20~26	DLX-40-MT	T3609400112-000



取付ネジ	クランプ レンジ	Type	P/N
M20*1.5	5~9	HSK-M20B-H	T3209201112-001
	6~12	HSK-M20B	T3209201122-001
	8~14	HSK-M20B-D	T3209201102-001
M25*1.5	11~16	HSK-M25B-H	T3209251112-001
	13~18	HSK-M25B	T3209251122-001
M32*1.5	14~21	HSK-M32B-H	T3209321112-001
	18~25	HSK-M32B	T3209321122-001
M40*1.5	22~32	HSK-M40B	T3209401122-001