

世界最大の接続ソリューションサプライヤー TE Connectivity 認定代理店 鐘通株式会社

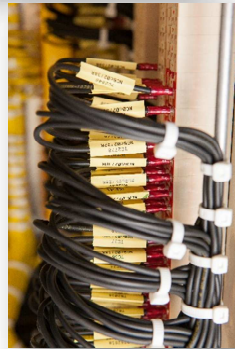
マークチューブ(Identification)

- 耐熱200℃を超える超耐熱タイプもラインアップ
- 鉄道燃焼規格EN45545-2、NFPA130、車材燃試に適合した印字チューブをラインアップ
- 難燃性かつディーゼルオイル耐久性を両立した
業界初のゼロハロゲン印字チューブ: ZHD-SCEをリリース
- プリンタ・インクリボン・印字ソフトのトータルソリューションを提供
- 英語・日本語含む複数言語の印字が可能

製品シリーズ Product Series	使用温度範囲 Operating Temperature	製品特徴 Description	NFPA130(北米)	BS6853(英国)		EN45545-2(欧州)		車材燃試 (日本)	
			ASTM E162 ASTM E662 ASTM E1354 BSS7239 (SMP 800-C)	Cat 1A oxygen, smoke, toxicity	Cat II oxygen, smoke, toxicity	R22/R23 flammability smoke toxicity	R24 flammability		
スリーブ Sleeve	TMS-SCE TTMS	-55~135℃	軍用規格薄肉	○	×	×	○ HL1	○ HL2	○
	HX-SCE HXCT	-55~105℃	ゼロハロゲン	○	○	○	○ HL3	○ HL3	○
	ZHD-SCE	-55~125℃	ゼロハロゲン 耐油性	○	×	○	○ HL2	○ HL2	○
	D-SCE D-SCE-FLAT	-75~135℃	耐油性	○	×	×	○ HL1	○ HL2	○
	HT-SCE	-55~225℃	高温対応	○	×	×	○ HL1	○ HL2	○
	UV-SCE	-55~200℃	UV対応	○	×	×	○ HL1	○ HL2	—
	NBS-SCE	-55~225℃	薬品耐久性	○	×	×	○ HL1	○ HL2	—
	RPS	-30~105℃	汎用向け	○	×	×	○ HL1	○ HL2	—
E4	-55~135℃	廉価版	×	×	×	×	×	—	
タグ Tag	HLX	-55~105℃	ゼロハロゲン	○	○	○	○ HL3	○ HL3	○
	HTCM-SCE	-55~225℃	高温対応	○	×	×	×	○ HL2	○
	CM-SCE-TP	-55~135℃	軍用規格準拠	○	×	×	×	○ HL2	×
	HL	-55~135℃	汎用マーカー	○	×	×	×	○ HL2	—

アプリケーション

- 電線/ケーブルの識別
- キヤビネット/固定資産管理
- PCB
- 配管の識別
- セキュリティーラベル
- 危険警告等の啓発



鐘通株式会社

本社 : 京都市南区西九条豊田町1
 京都営業所 : 京都市南区西九条豊田町1
 福知山営業所 : 京都府福知山市末広町6-19
 滋賀営業所 : 滋賀県栗東市小柿4丁目1番4号
 金沢営業所 : 金沢市森戸1丁目107番地 森米ビル
 中部営業所 : 岐阜県羽島市舟橋町2-5
 静岡営業所 : 静岡県駿河区宮竹1丁目15番10号オフィスプレステージ 1階C号
 松本営業所 : 長野県松本市大字島内4104-1
 新潟営業所 : 新潟市中央区鏡西1-2-1
 長岡営業所 : 新潟県長岡市石動南町15-2
 浜松営業所 : 静岡県浜松市中区菅原町15-1
 東京営業所 : 東京都八王子市台町4-47-3 豊徳第6ビル
 仙台営業所 : 仙台市泉区泉中央3丁目27番3号 日泉ビル1F
 阪神営業所 : 兵庫県尼崎市武庫之荘本町3丁目15-20
 九州営業所 : 福岡県久留米市東櫛原町497-4
 高崎営業所 : 群馬県高崎市江木町990 A号室
 瀬田営業所 : 滋賀県大津市大萱1丁目16-28 シルキーハイツ阪源 103
 広島営業所 : 広島県福山市引野町2丁目45-5
 横浜営業所 : 神奈川県横浜市都筑区中川中央1丁目39-29 グレイスマンション105号
 香港鐘通有限公司 : 香港尖沙咀廣東道28號力寶太陽廣場, 11/F, 10室
 上海鐘通貿易有限公司 : 中国上海市長寧区遵義路100号虹橋南豐城B棟3511室
 加音通貿易有限公司 : 中国深圳市羅湖区南湖路深華商業大廈2607室
 鐘通ベトナム : Floor 3th PDD Office Building NO 162. Pasteur, District 1, Ho Chi Minh City, Vietnam
 ミャンマー鐘通 : Room 301, Building 15, MICT Park, Hlaing Township, Yangon
 鐘通ヨーロッパ : Prof. J.H.Bavincklaan 5, 1183 AT Amstelveen

TEL: 075-662-1111
 TEL: 075-662-1112
 TEL: 0773-22-7000
 TEL: 077-552-2111
 TEL: 076-240-1111
 TEL: 058-398-5000
 TEL: 054-238-3150
 TEL: 0263-47-2911
 TEL: 025-244-8111
 TEL: 0258-21-0277
 TEL: 053-456-1011
 TEL: 042-668-7311
 TEL: 022-772-4811
 TEL: 06-6436-7771
 TEL: 0942-32-0001
 TEL: 027-321-4511
 TEL: 077-516-8601
 TEL: 084-945-2711
 TEL: 045-914-8812
 TEL: 852-2375-7532
 TEL: +86-21-6237-1370
 TEL: +86-755-8217-6317
 TEL: +84-83-8228560
 TEL: +95-1-2305211
 TEL: +31(0) 20 240 10 90